

# ЮНОМУ ВЕЛОСИПЕДИСТУ



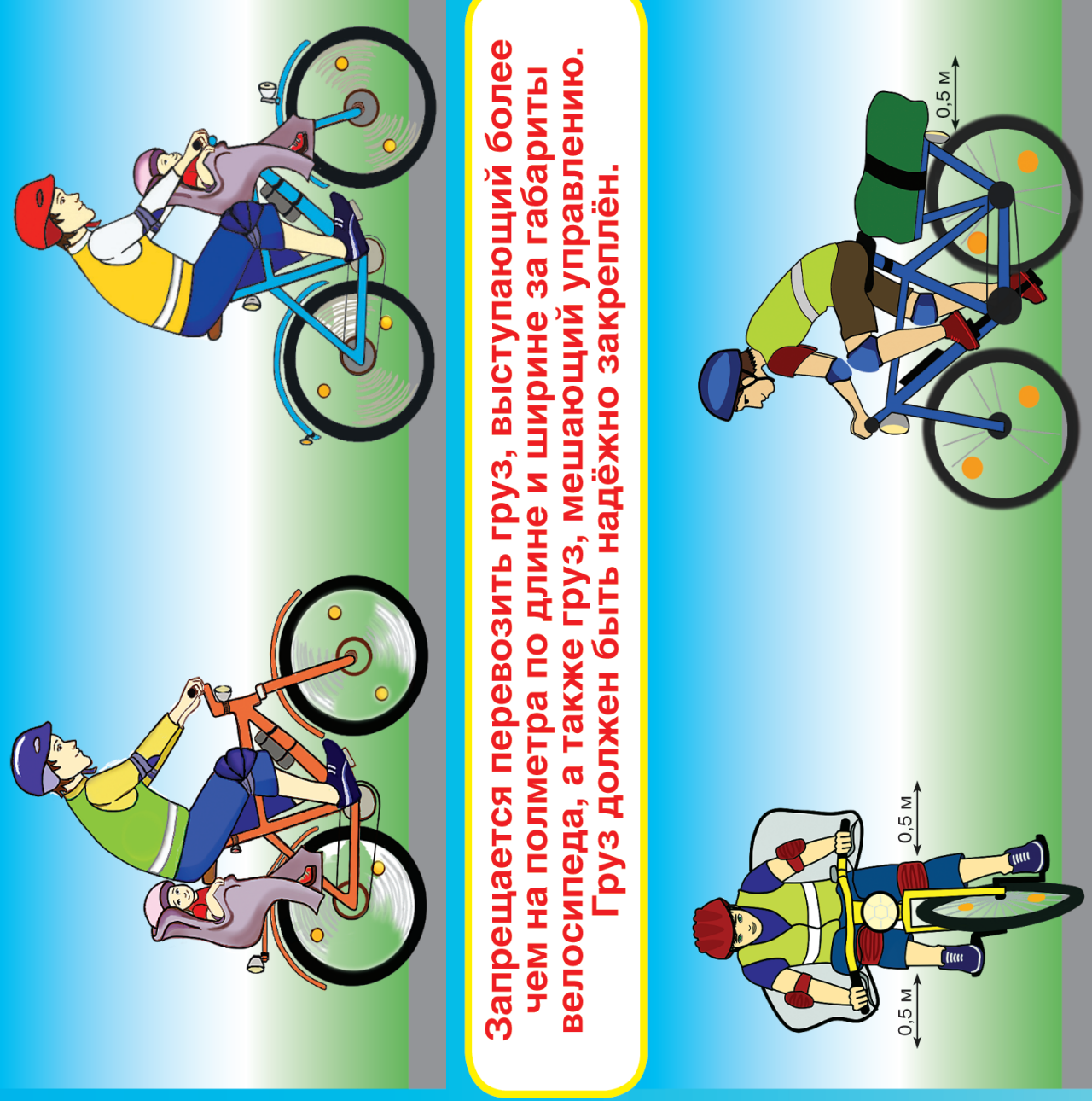
## Экипировка велосипедиста

### Защити себя!

Всегда используй налокотники и наколенники! Они защитят тебя от травм в случае падений.

Надень защитный шлем!

Жилет со свето-вставками должен быть в гардеробе каждого велосипедиста.



Запрещается перевозить груз, выступающий более чем на полметра по длине и ширине за габариты велосипеда, а также груз, мешающий управлению. Груз должен быть надёжно закреплён.

Велосипед должен иметь исправные тормоз, руль и звуковой сигнал, быть оборудован спереди световозвращателем и фонарём или фарой (для движения в тёмное время суток и в условиях недостаточной видимости) белого цвета, сзади — световозвращателем или фонарём красного цвета, а с каждой боковой стороны — световозвращателем оранжевого цвета.

Держи свой велосипед в исправном состоянии. Всегда вози с собой насос и ремкомплект.

**Помни:** на неисправном велосипеде кататься нельзя!

## Перевозка пассажиров и грузов

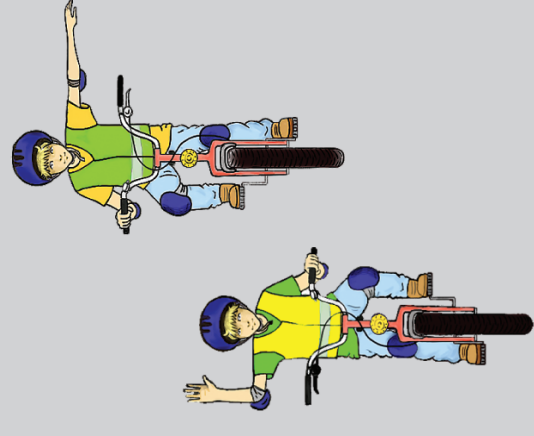
Велосипед — это индивидуальный вид транспорта. На велосипеде запрещается перевозить пассажиров, кроме ребёнка до 7 лет на специальном сиденье, оборудованном надёжными подножками.

## Сигналы, подаваемые велосипедистом

Перед началом движения, поворотом и торможением подавай соответствующие сигналы рукой. Перед любым манёвром убедись в его безопасности и не создавай помех другим участникам движения.

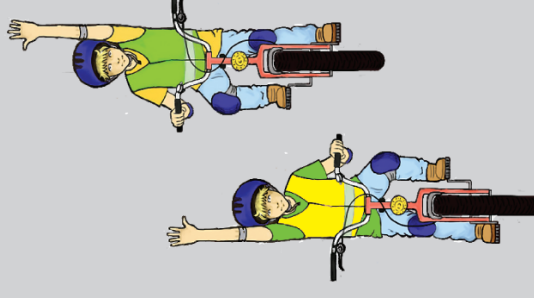
### Поворот налево

Сигналу левого поворота соответствует вытянутая в сторону левая рука либо правая, вытянутая в сторону и согнутая под прямым углом вверх.



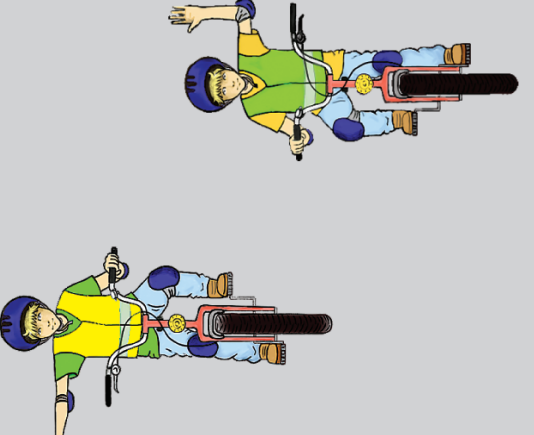
### Сигнал торможения

Сигнал торможения подаётся левой или правой рукой.



### Поворот направо

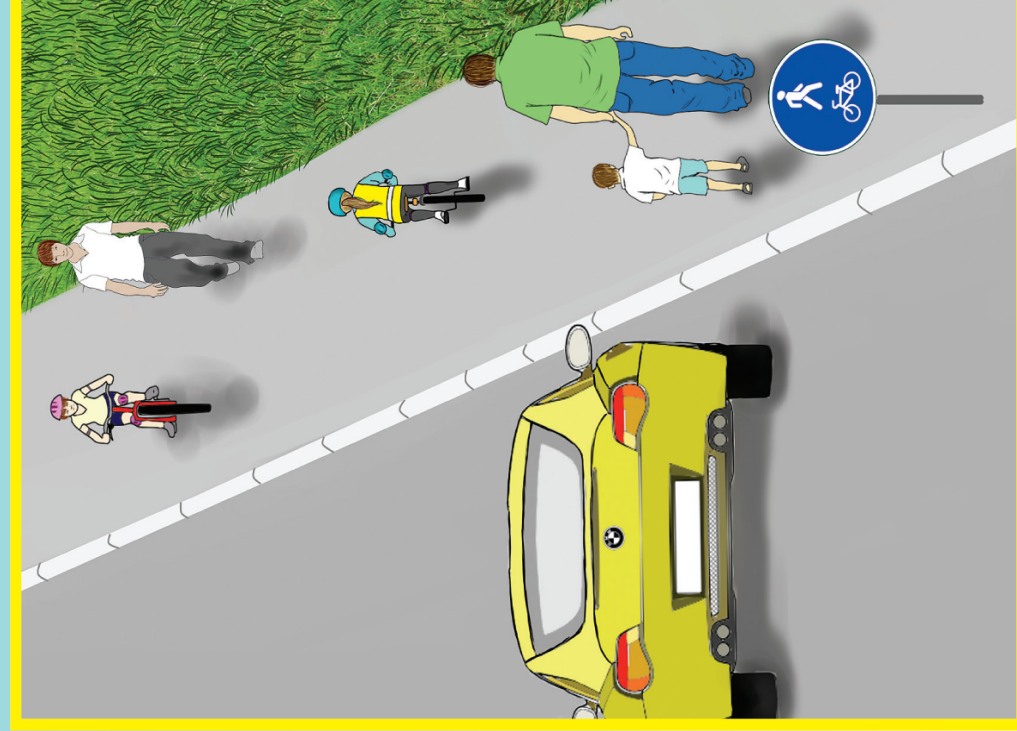
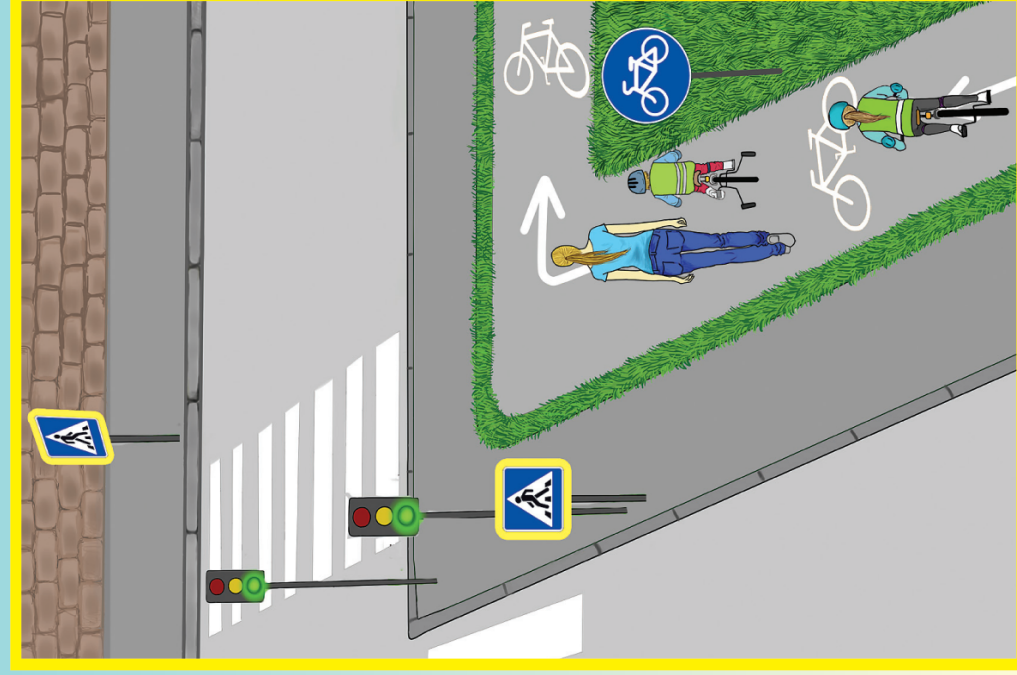
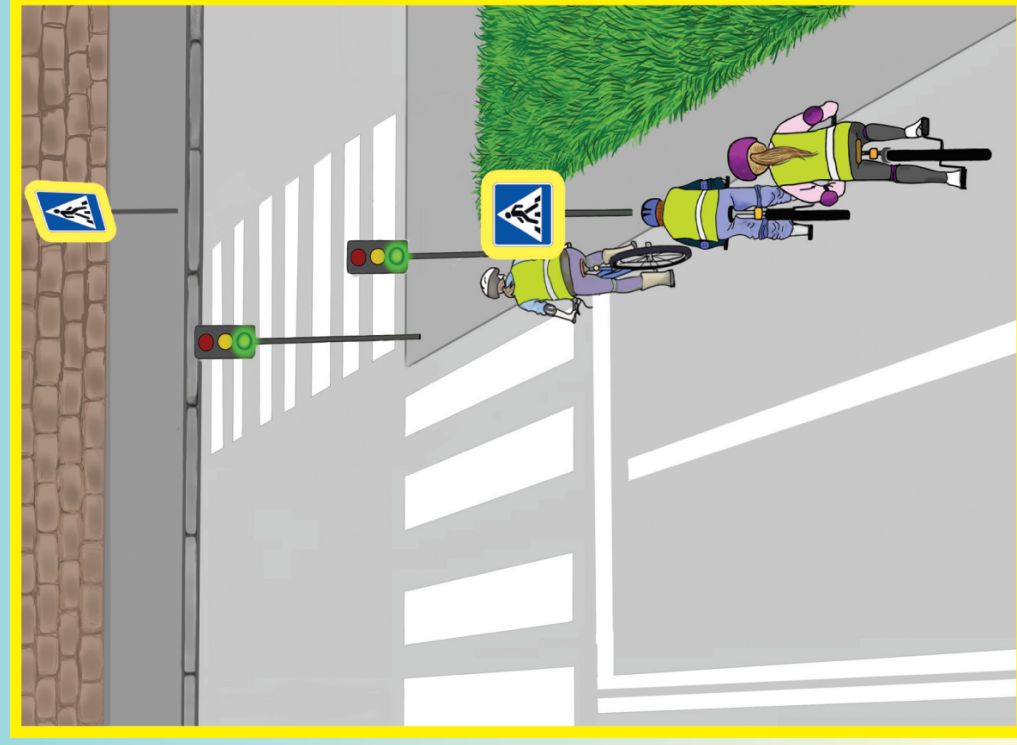
Сигналу правого поворота соответствует вытянутая в сторону правая рука либо левая, вытянутая в сторону и согнутая под прямым углом вверх.



## ЗАПОМНИ! ЕСЛИ ТЕБЕ НЕТ 14 ЛЕТ, ВЫЕЗЖАТЬ НА ВЕЛОСИПЕДЕ НА ПРОЕЗЖУЮ ЧАСТЬ ДОРОГИ НЕЛЬЗЯ!

Велосипедисты младше 7 лет могут передвигаться только по тротуарам, пешеходным и велопешеходным дорожкам и в сопровождении взрослого пешехода), а также в пределах пешеходных зон. Велосипедисты от 7 до 14 лет могут ездить по тротуарам, пешеходным, велосипедным и велопешеходным дорожкам, а также в пределах пешеходных зон. С 14 лет — по велосипедной или вело-пешеходной дорожке, полосе движения для велосипедистов, а при её отсутствии — по правому краю проезжей части.

Велосипеды должны двигаться по велосипедной или велопешеходной дорожке, а при её отсутствии — по крайней правой полосе проезжей части дороги в один ряд как можно правее. Допускается движение по обочине, если это не создаёт помех пешеходам.



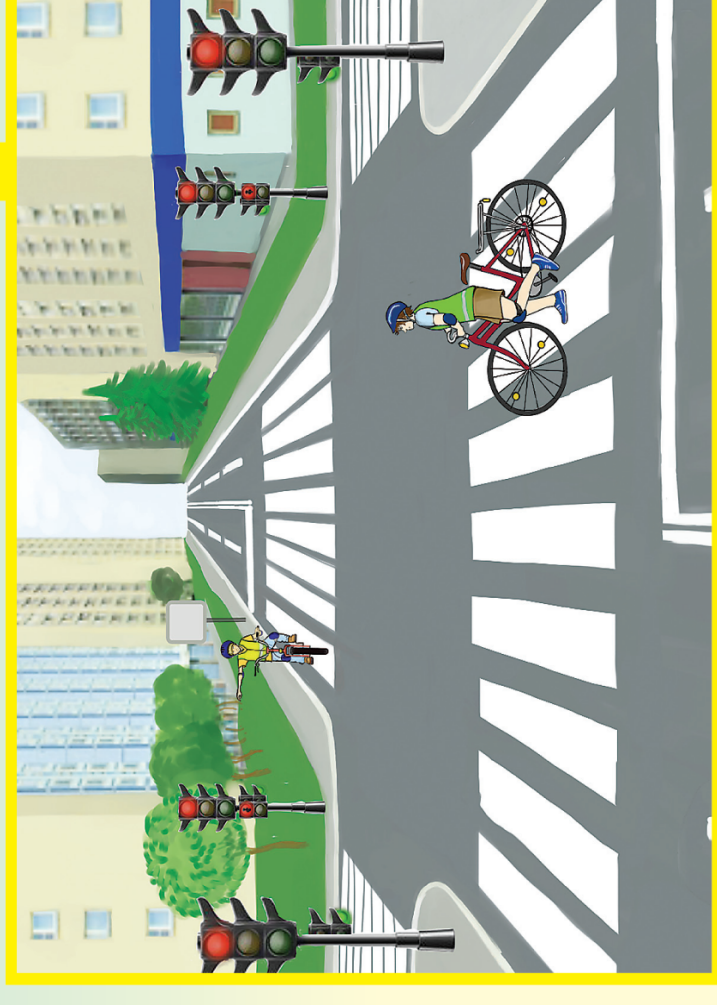
## Пересечение проезжей части дороги

Если ты пересекаешь проезжую часть дороги, то, согласно Правилам дорожного движения, Ты должен сойти с велосипеда и перейти по «зебре», ведя велосипед рядом и подчиняясь правилам для пешеходов.



## Проезд перекрёстков

Запрещается поворачивать налево или разворачиваться на дорогах с трамвайными путями или имеющими больше одной полосы движения в данном направлении. Чтобы повернуть налево или развернуться на такой дороге, сойди с велосипеда и пережди проезжую часть дороги, ведя велосипед рядом и подчиняясь правилам для пешеходов.



Велопешеходные дорожки бывают двух видов: с разделным и с совмещённым движением пешеходов и велосипедистов. Следи за дорожными знаками, которые подскажут, какая дорожка перед тобой.

